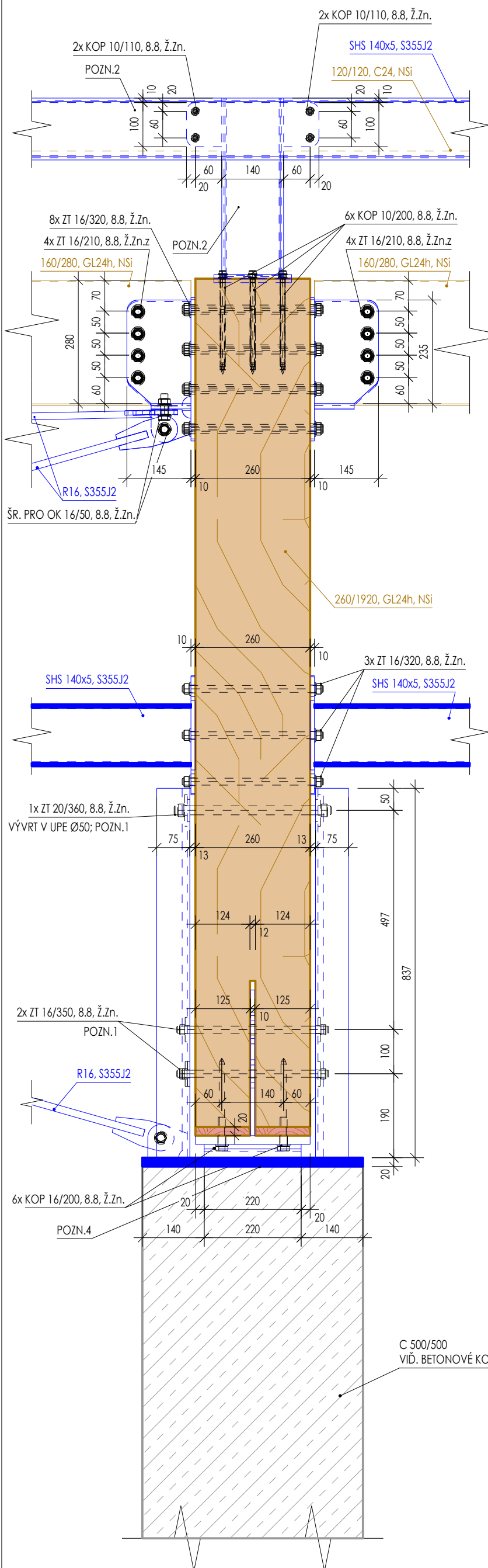
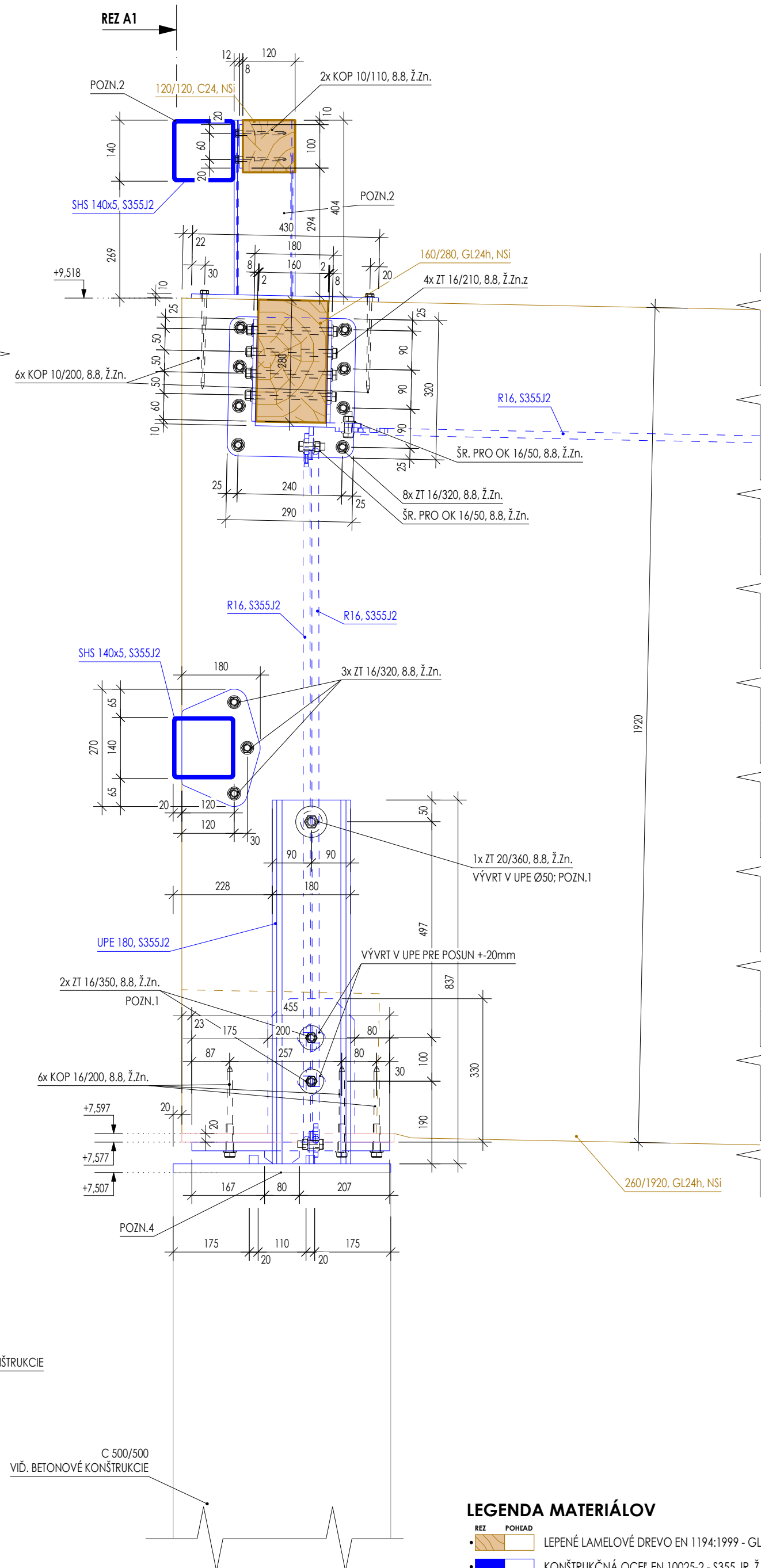


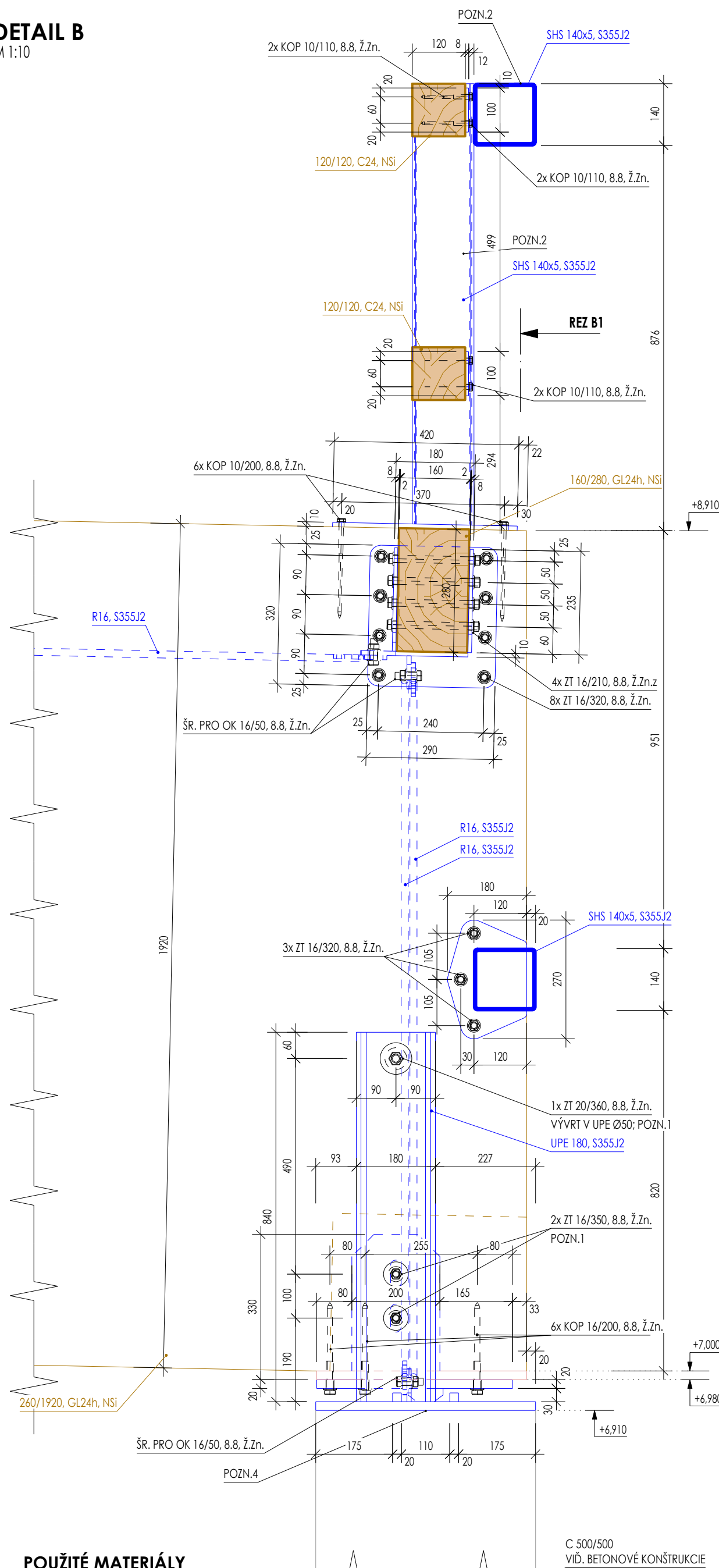
REZ A1
M 1:10



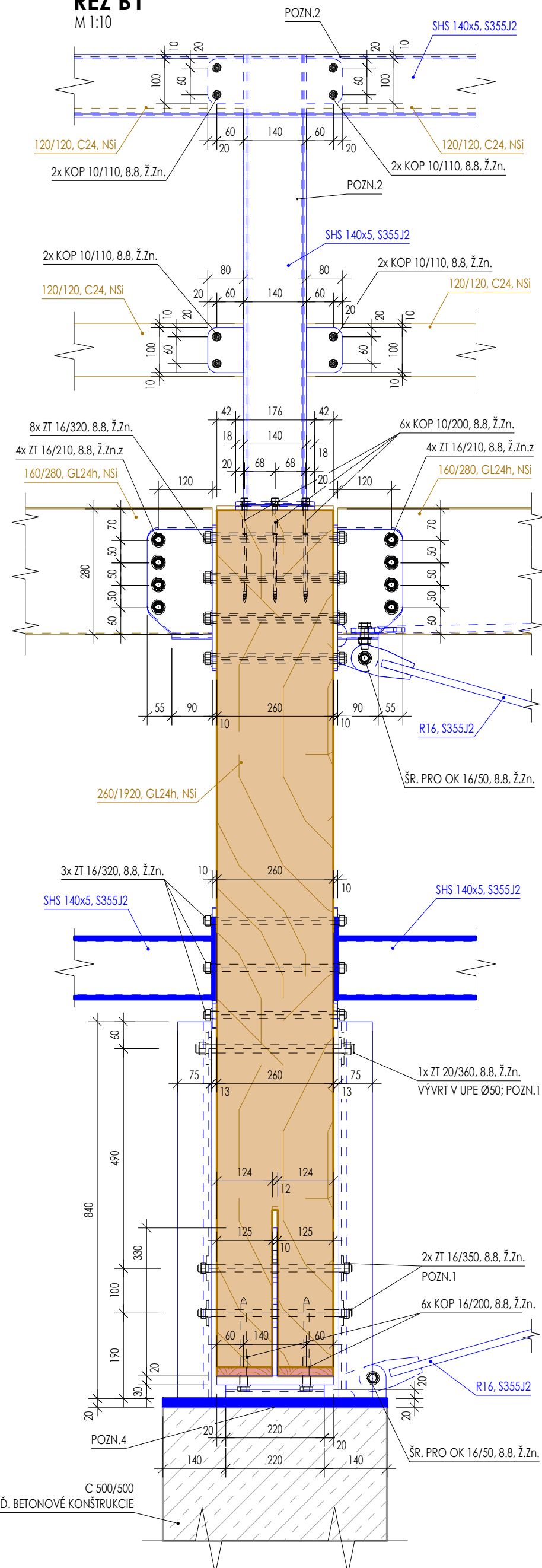
DETAIL A



DETAIL B
M 1:10



REZ B1
M 1:10




POUŽITÉ MATERIÁLY

- LEPENÉ LAMELOVÉ DREVO EN 1194:1999 - GL24h, NSI
- KONŠTRUKČNÁ OCEĽ EN 10025-2 - S355 JR
- SPOJOVACÍ MATERIÁL - PODĽA DETAILOV

POZNÁMKY

- POZN.1 - POZN. OZNAČENÉ VÝVRTY VO VÁŽNIKU REALIZOVAŤ NA STAVBE
- POZN.2 - OSADENIE SHS 140xS KOORDINOVANÝ S DETAILOM ATIKY (ČASŤ KPS)
SPOJ MIN. KÚTOVÝ ZVAR a=6mm; SROUB PRO K 60/XXX
- POZN.4 - PRED BETÓNŤOU OSADIŤ ZÁVARENC H22+H29 DO DEBNENIA
- PROJEKTANT NENESIE ŽIADNU ZODPOVEDNOSŤ ZA ZMENY BEP PÍSOMNÉHO SÚHLASU PROJEKTANTA STATIKY
ZHOTOVITEĽ JE POVINNÝ ZMENY A ÚPRAVY KONŠTRUKČNÉHO ŘEŠENIA KONZULTOVAŤ S PROJEKTANTOM STATIKY
ZHOTOVITEĽ JE POVINNÝ SKUTOČNÉ ROZMERY SKONTROLOVAŤ NA STAVBE

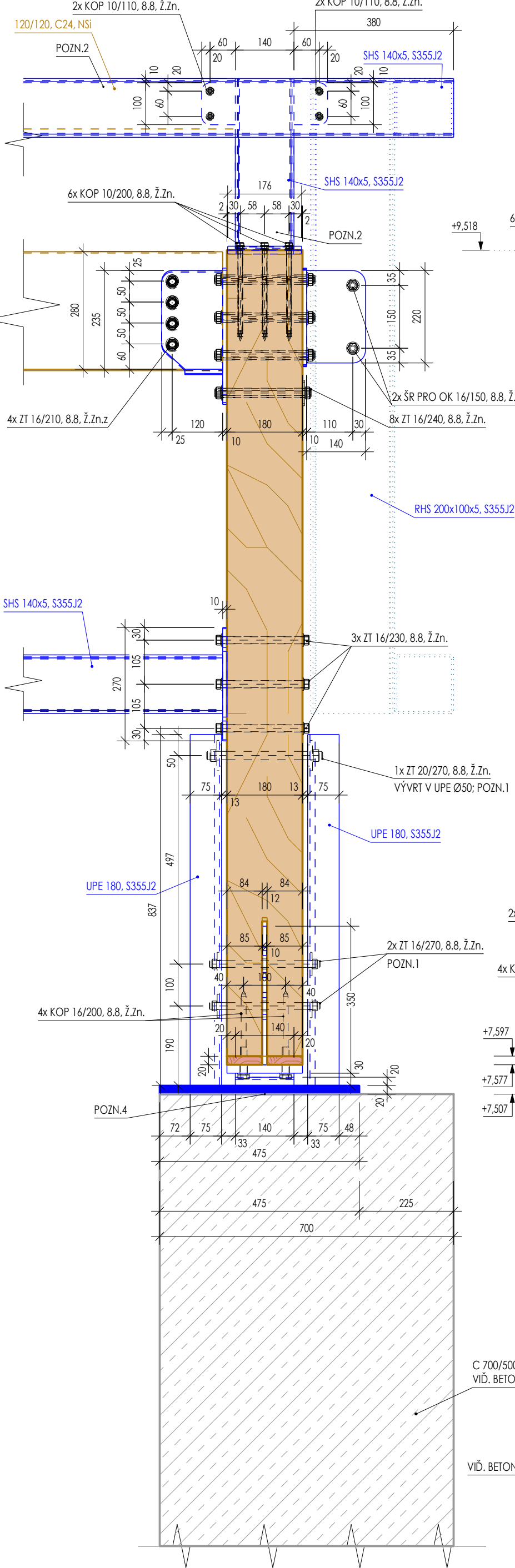
REVIZIE	01 - UPRAVA ATIKA - POSUN +75mm NA OBOCH STRANACH	PROJEKT	KATLER	DATUM	10.8.2021
02 -					
03 -					

VYPRACOVANÉ Ing. Roman Katler +420 720 987 638		KONTROLOVAL Ing. Václav Röder, Ph.D. projekte@taros-nova.cz	 TAROS TAROS NOVA a.s. Bezručova 663 754 61 Rožnov pod Radhoštěm Česká republika
---	--	--	--

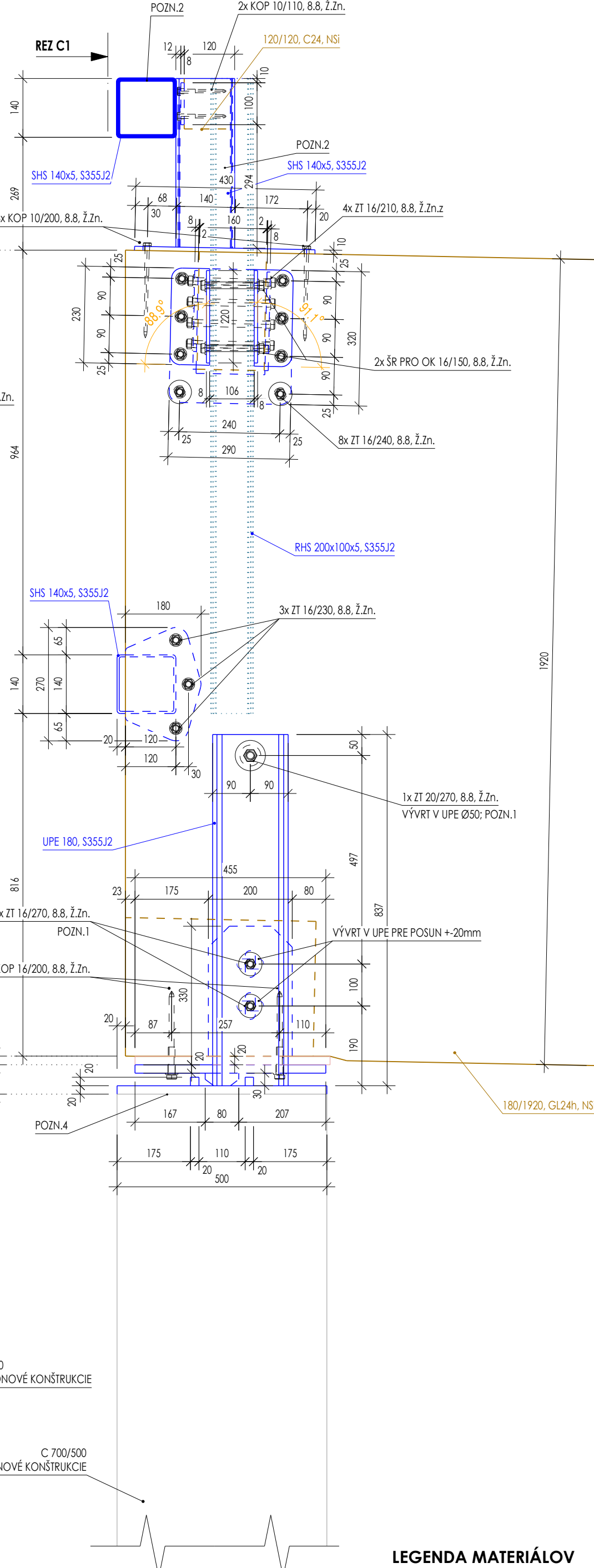
TRÉNINKOVÁ HALA VODOVA NOSNÁ KONŠTRUKCIA ZASTREŠENIA	DATUM	10.8.2021
	STUPEŇ	DPS
	Č. ZAKÁZKY	20-035

DETAIL A, B	MÉRITKO	ČÍSLO VÝKRESU
	1: 10	HV_V02_R01

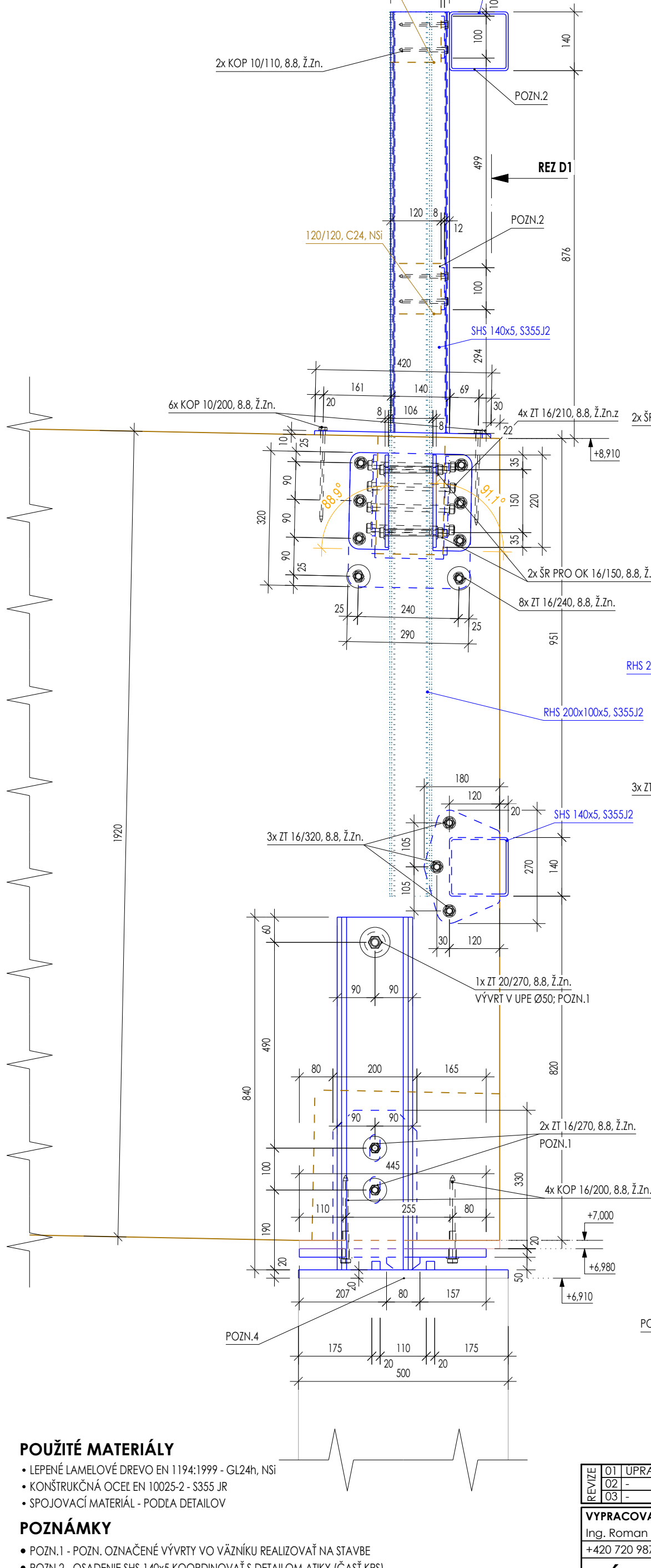
REZ C1
M 1:10



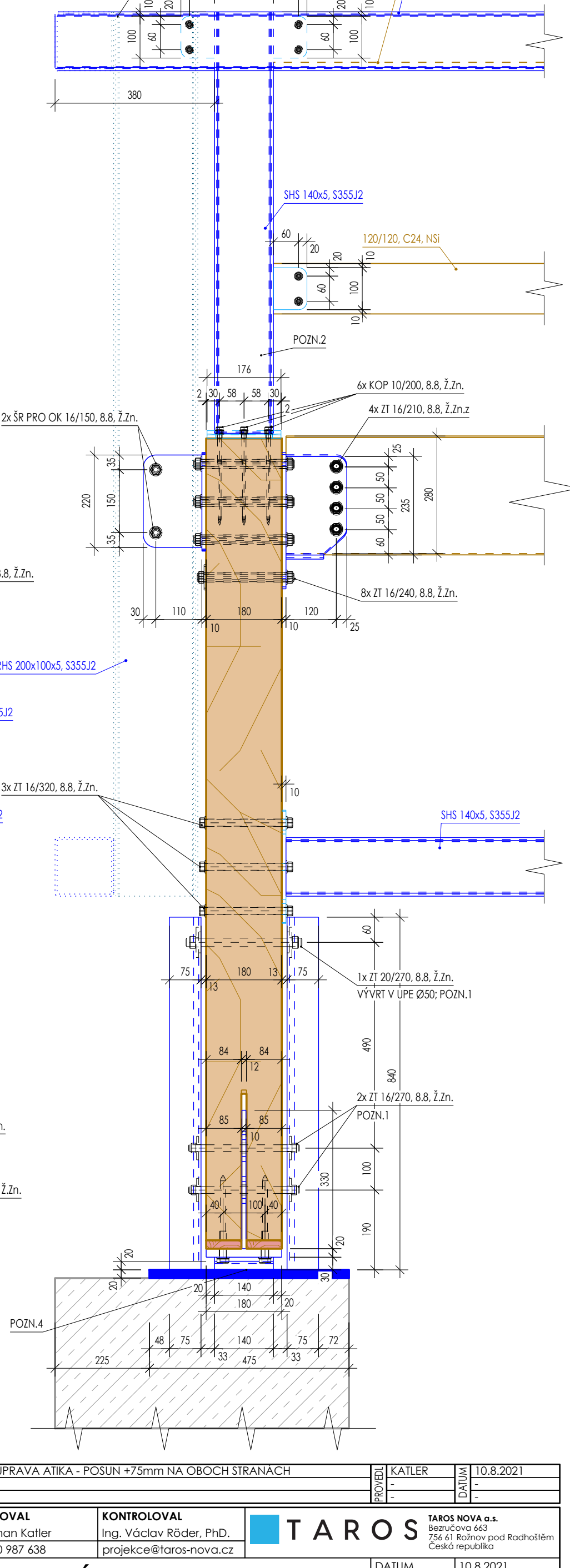
DETAIL C
M 1:10



DETAIL D
M 1:10



REZ D1
M 1:10



POUŽITÉ MATERIÁLY

- LEPENÉ LAMELOVÉ DREVO EN 1194:1999 - GL24h, NSI
- KONŠTRUKČNÁ OCEĽ EN 10025-2 - S355 JR
- SPOJOVACÍ MATERIÁL - PODĽA DETAILOV

POZNÁMKY

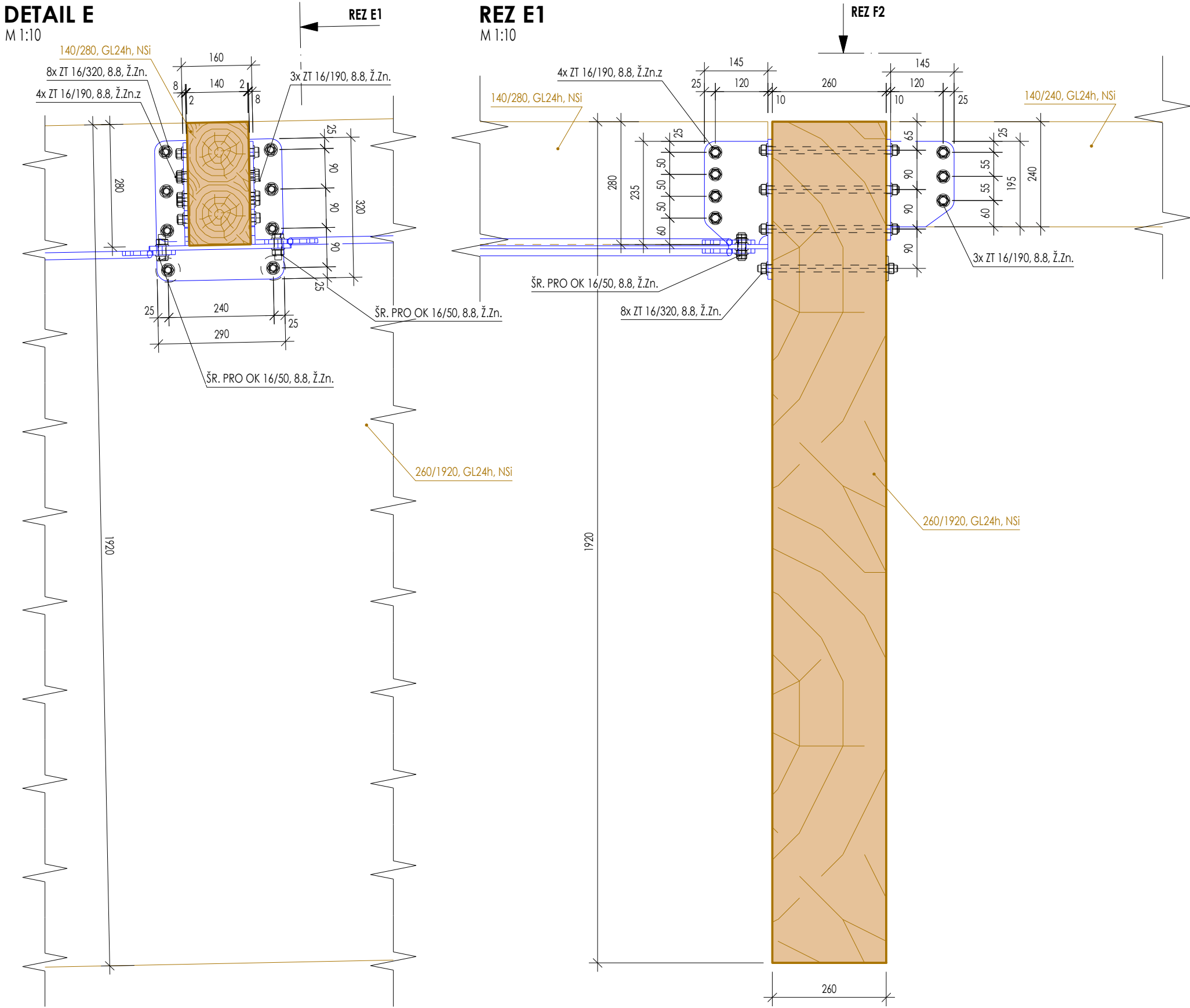
- POZN.1 - POZN. OZNAČENÉ VÝVRTY VO VÁŽNIKU REALIZOVAŤ NA STAVBE
- POZN.2 - OSADENIE SHS 140x5 KOORDINOVAŤ S DETAILOM ATIKY (ČASŤ KPS) SPOJ MIN. KÚTOVÝ ZVAR $\alpha=6\text{mm}$; ŠROUB PRO OK M16/XXX
- POZN.4 - PRED BETONÁŽOU OSADIŤ ZVARENCE H22-H29 DO DEBNENIA
- PROJEKTANT NENESIE ŽIADNU ZODPOVEDNOSŤ ZA ZMENY BEZ PÍSMENNÉHO SÚHLASU PROJEKTANTA STATIKY ZHOTOVITEĽ JE POVINNÝ ZMENY A ÚPRAVY KONŠTRUKČNÉHO RIEŠENIA KONZULTOVAŤ S PROJEKTANTOM STATIKY ZHOTOVITEĽ JE POVINNÝ SKUTOČNÉ ROZMERY SKONTROLOVAŤ NA STAVBE

LEGENDA MATERIÁLOV

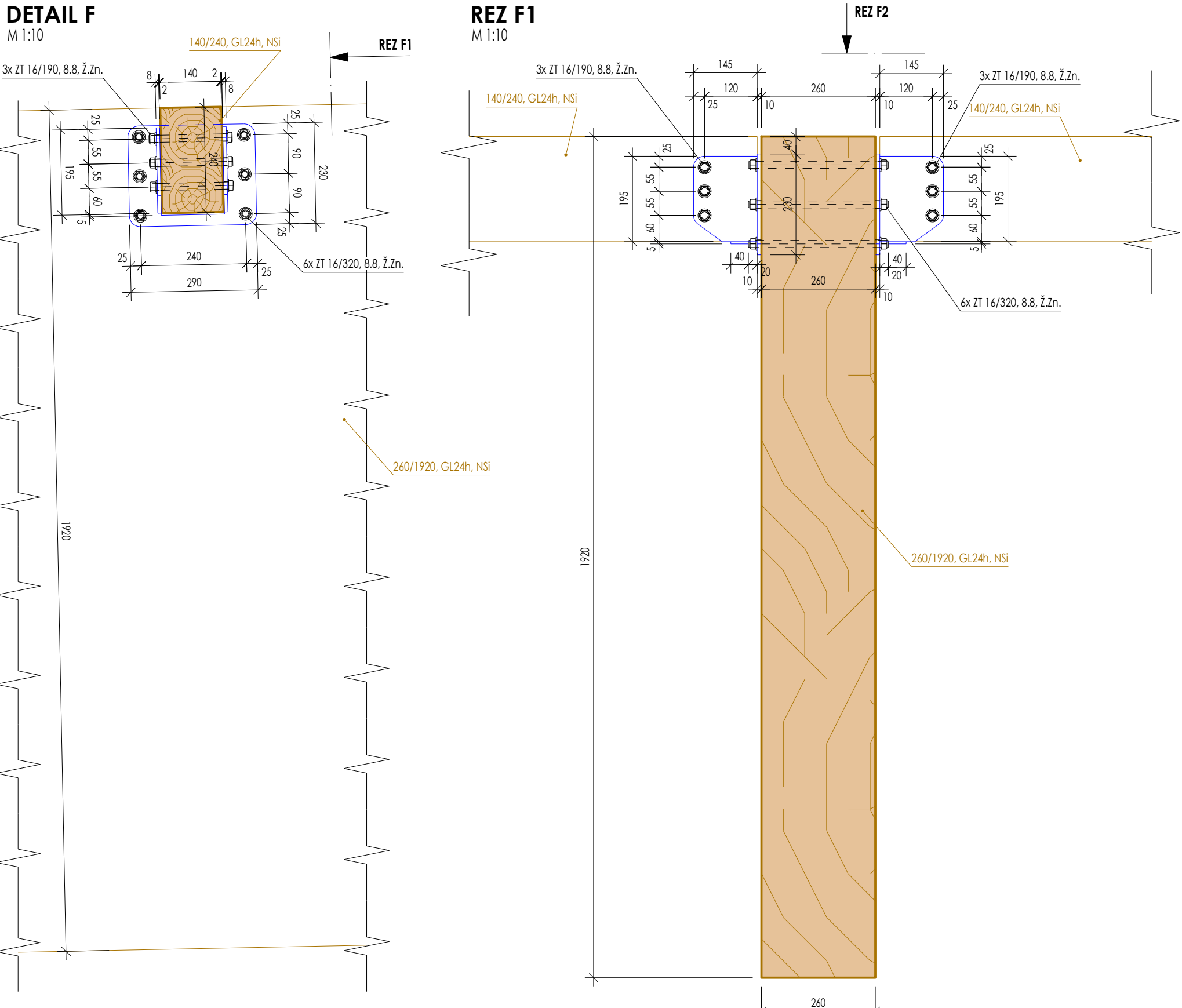
- REZ POHĽAD
- LEPENÉ LAMELOVÉ DREVO EN 1194:1999 - GL24h, NSI
- KONŠTRUKČNÁ OCEĽ EN 10025-2 - S355 JR, Ž.Zn
- ŽELEZOBETÓNOVÉ KONŠTRUKCIE

REVIZIE	01 UPRAVA ATIKA - POSUN +75mm NA OBOCH STRANACH	PROJEKTANT	KATLER	DATUM	10.8.2021
02	-				
03	-				
VYPRACOVAL	Ing. Roman Katler	KONTROLOVAL	Ing. Václav Röder, PhD.	TAROS TAROS NOVA a.s. Bezučova 663 756 61 Rožnov pod Radhoštěm Česká republika	
	+420 720 987 638		projekce@taros-nova.cz		
TRÉNINKOVÁ HALA VODOVA				DATUM	10.8.2021
NOSNÁ KONŠTRUKCIA ZASTREŠENIA				STUPEŇ	DPS
				Č. ZAKÁŽKY	20-035
DETAIL C, D				MĚŘÍTKO	ČÍSLO VÝKRESU
				1: 10	HV_V03_R01

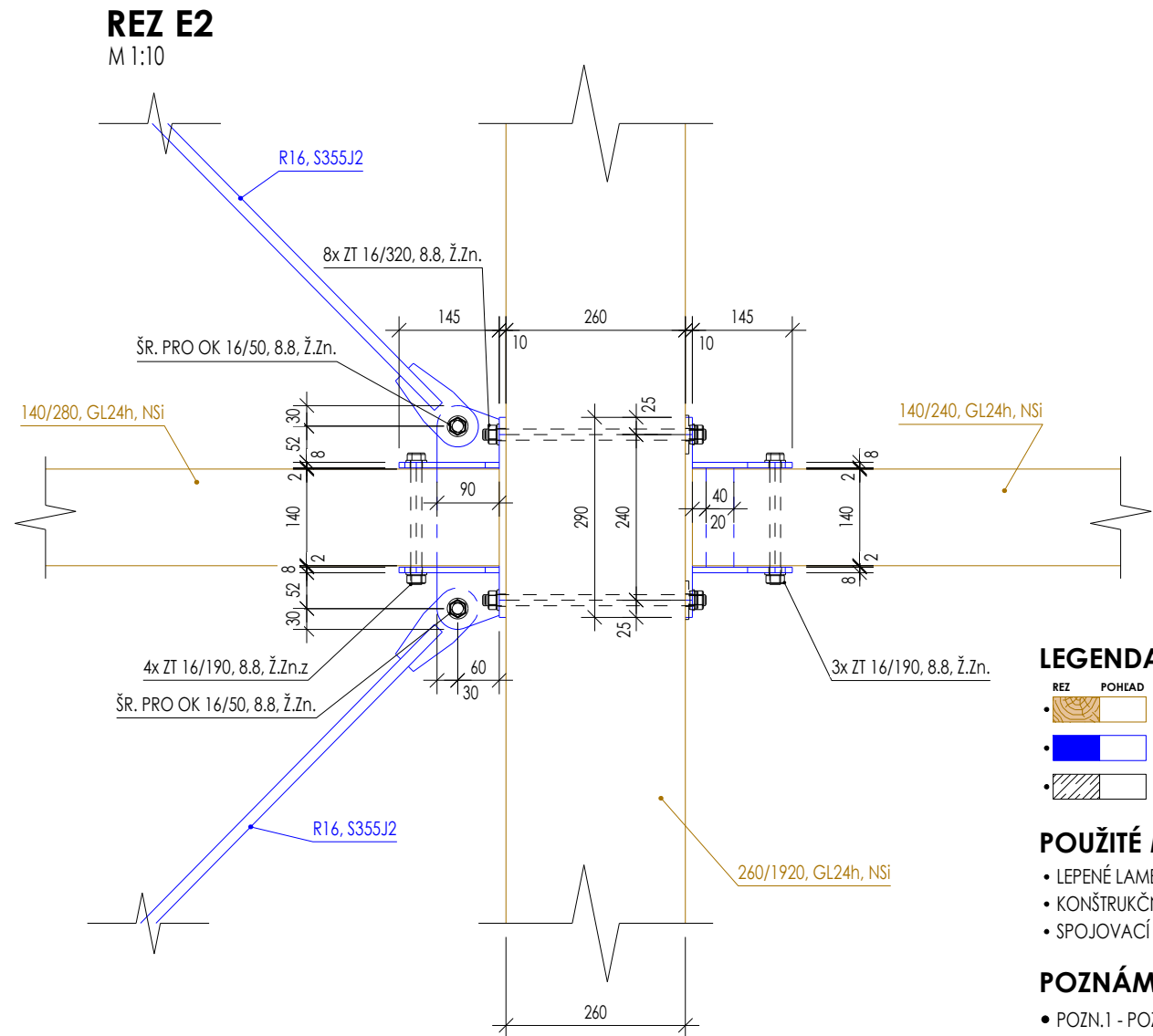
DETAIL E
M 1:10



DETAIL F
M 1:10



REZ E2
M 1:10



LEGENDA MATERIÁLOV

- REZ POHĽAD
• LEPENÉ LAMELOVÉ DREVO EN 1194:1999 - GL24h, NSI
- KONŠTRUKČNÁ OCEĽ EN 10025-2 - S355 JR, Ž.Zn
- ŽELEZOBETÓNOVÉ KONŠTRUKCIE

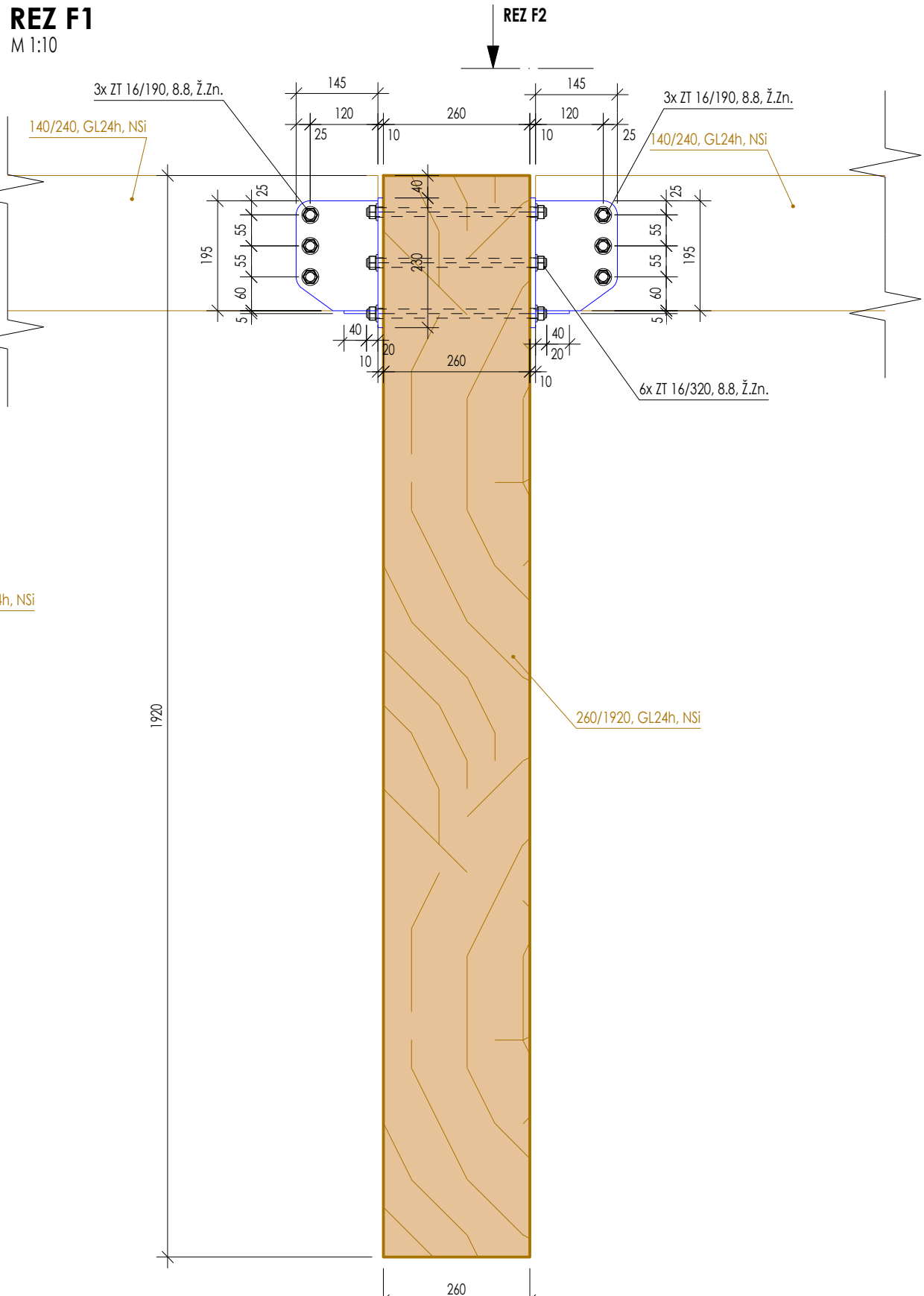
POUŽITÉ MATERIÁLY

- LEPENÉ LAMELOVÉ DREVO EN 1194:1999 - GL24h, NSI
- KONŠTRUKČNÁ OCEĽ EN 10025-2 - S355 JR
- SPOJOVACÍ MATERIÁL - PODĽA DETAILOV

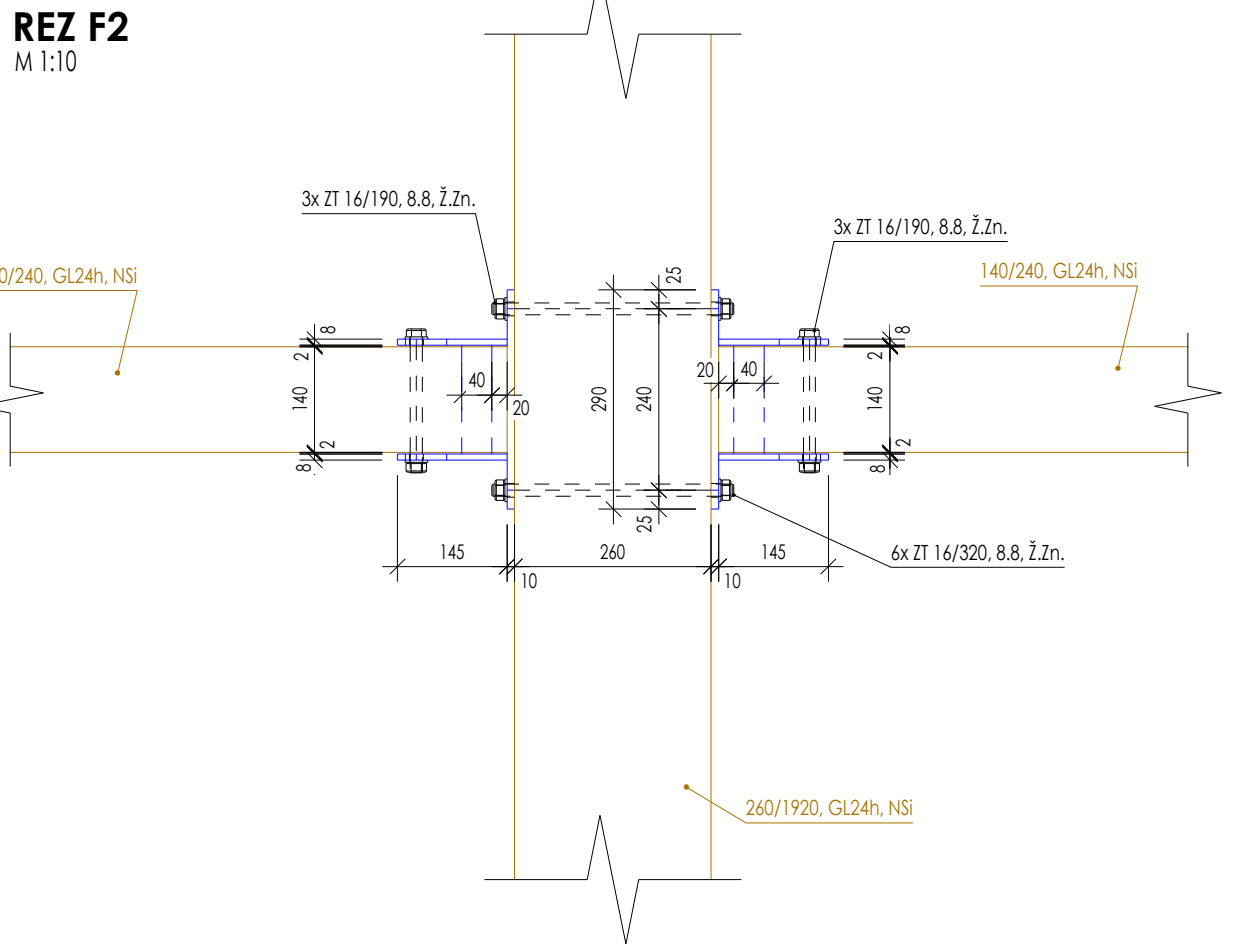
POZNÁMKY


- POZN.1 - POZN. OZNAČENÉ VÝVRTY VO VÁZNÍKU REALIZOVAŤ NA STAVBE
- POZN.2 - OSADENIE SHS 140x5 KOORDINOVAŤ S DETAILOM ATIKY (ČASŤ KPS)
SPOJ MIN. KÚTOVÝ ZVAR $\alpha=6\text{mm}$; ŠROUB PRO OK M16/XXX
- PROJEKTANT NENESIE ŽIADNU ZODPOVEDNOSŤ ZA ZMENY BEZ PÍSMENNÉHO SÚHLASU PROJEKTANTA STATIKY
ZHOTOVITEĽ JE POVINNÝ ZMENY A ÚPRAVY KONŠTRUKČNÉHO RIEŠENIA KONZULTOVAŤ S PROJEKTANTOM STATIKY
ZHOTOVITEĽ JE POVINNÝ SKUTOČNÉ ROZMERY SKONTROLOVAŤ NA STAVBE

REZ F1
M 1:10

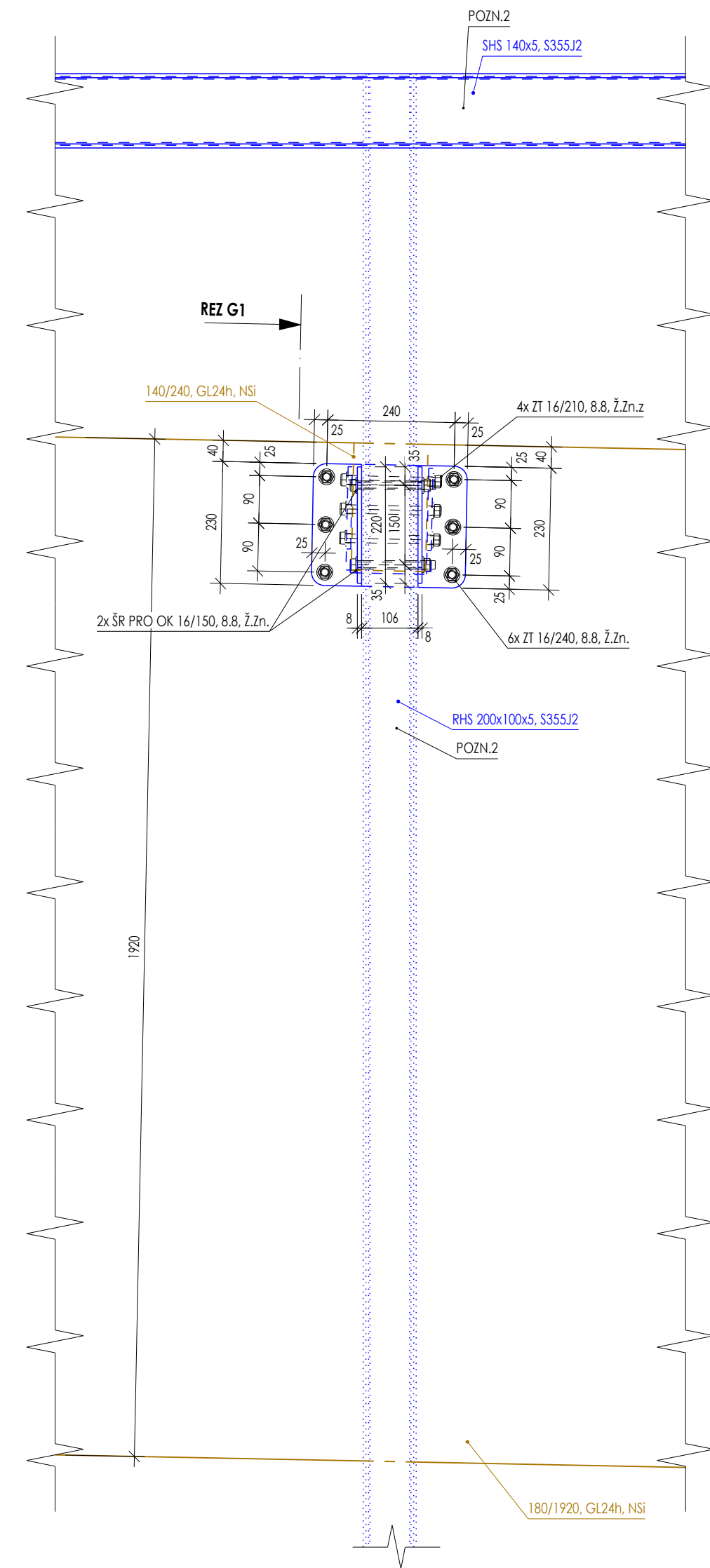


REZ F2
M 1:10

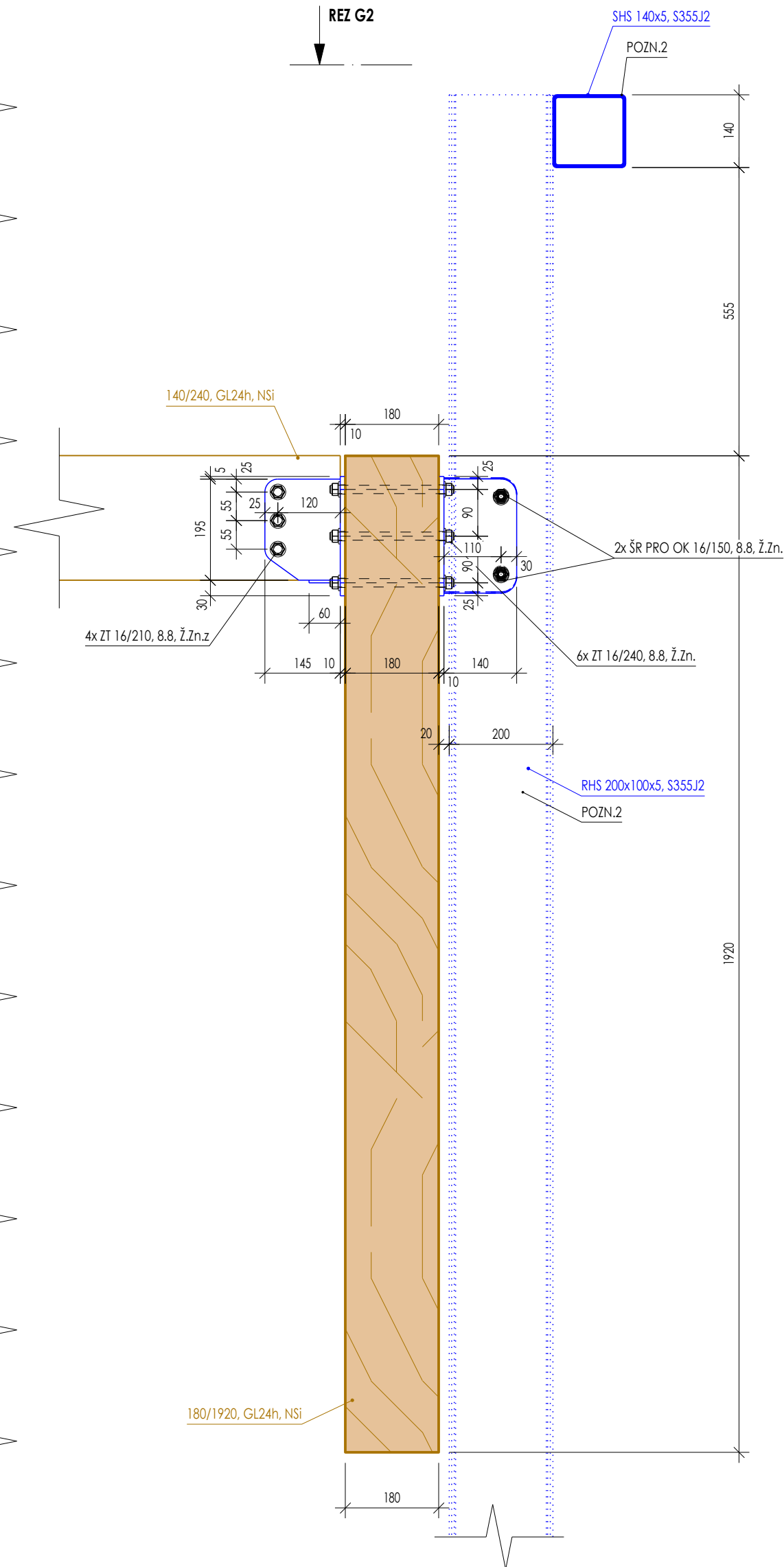


VYPRACOVAL Ing. Roman Katler +420 720 987 638	KONTROLOVAL Ing. Václav Röder, PhD. projekce@taros-nova.cz	 TAROS	TAROS NOVA a.s. Bezučova 663 756 61 Rožnov pod Radhoštěm Česká republika
TRÉNINKOVÁ HALA VODOVA NOSNÁ KONŠTRUKCIA ZASTREŠENIA			
DETAIL E, F		DATUM 5.8.2021	
		STUPEŇ DPS	
		Č. ZAKÁZKY 20-035	
		MĚŘÍTKO 1: 10	ČÍSLO VÝKRESU HV_V04

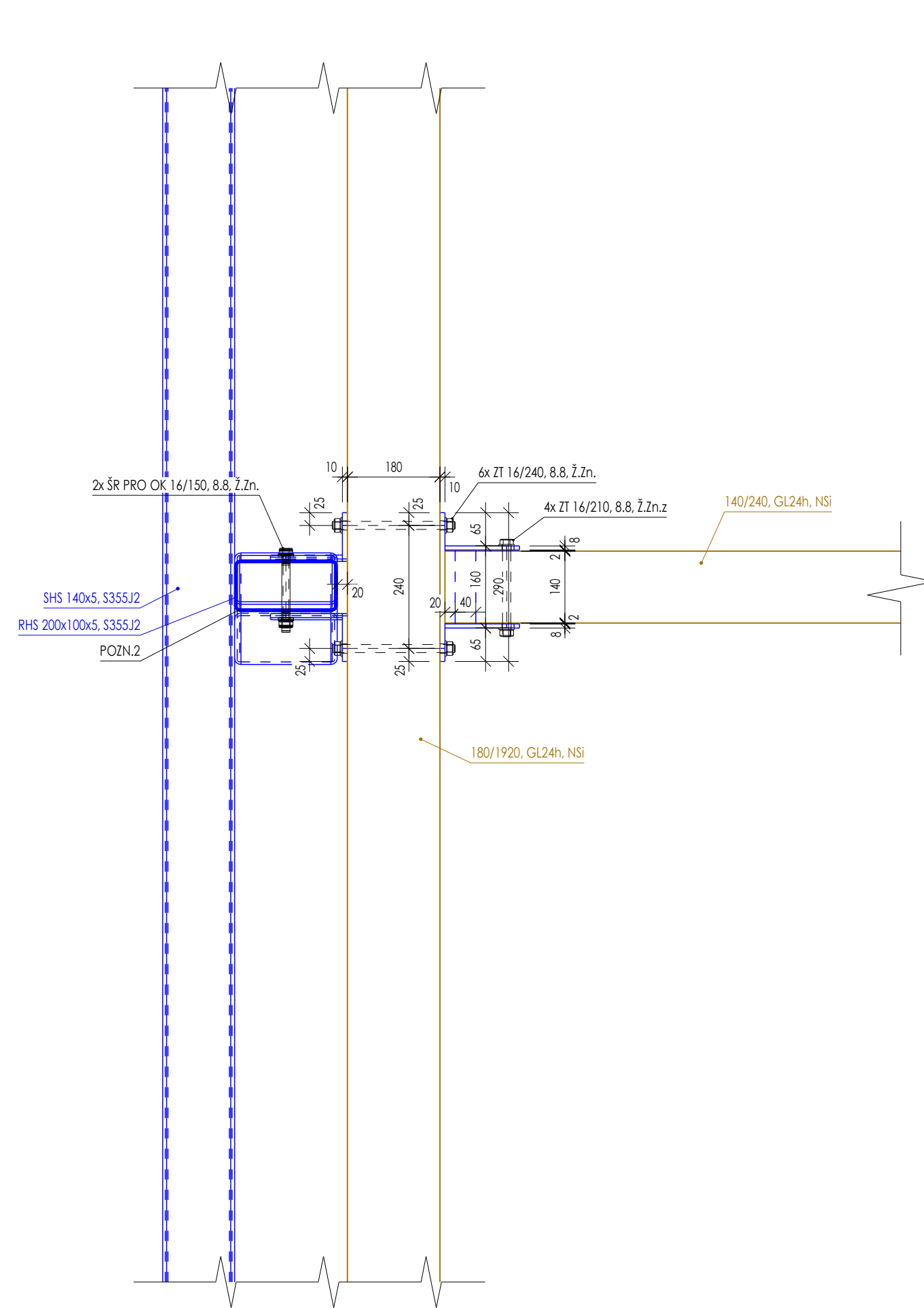
M 1:10









M 1:10




M 1:10



- | REZ | POHľad | |
|---|---|---|
|  |  | LEPENÉ LAMELOVÉ DREVO EN 1194:1999 - GL24h, NSI |
|  |  | KONŠTRUKČNÁ OCEĽ EN 10025-2 - S355 JR, ŽZn |
|  |  | ŽELEZOBETÓNOVÉ KONŠTRUKCIE |

- LEPENÉ LAMELOVÉ DREVO EN 1194:1999 - GL24h, NSI
- KONŠTRUKČNÁ OCEĽ EN 10025-2 - S355 JR
- SPOJOVACÍ MATERIÁL - PODĽA DETAILOV

- POZN.1 - POZN. OZNAČENÉ VÝVRTY VO VÁŽNIKU REALIZOVAŤ NA STAVBE
- POZN.2 - OSAĐENIE SHS 140x5 KOORDINOVAŤ S DETALOM ATIKY (ČASŤ KPS)
SPOJ MIN. KÚTOVÝ ZVAR $\alpha=6mm$; ŠROUB PRO OK M16/XXX
- PROJEKTANT NENIEŠ ŽIADNU ZODPOVEDNOSŤ ZA ZMENY BEZ PÍSMENNÉHO SÚHLASU PROJEKTANTA STATIKY
ZHOTOVITEĽ JE POVINNÝ ZMENY A ÚPRAVY KONŠTRUKČNÉHO ŘEŠENIA KONZULTOVAŤ S PROJEKTANTOM STATIKY
ZHOTOVITEĽ JE POVINNÝ SKONTROLOVAŤ ROZMERY SKONTROLOVAŤ NA STAVBE

VYPRACOVAL Ing. Roman Katler +420 720 987 638	KONTROLOVAL Ing. Václav Rödler, PhD. projektce@taros-nova.cz	 TAROS	TAROS NOVA a.s. Bezdručova 663 756 61 Rožnov pod Radhoštěm Česká republika
TRÉNINKOVÁ HALA VODOVA NOSNÁ KONSTRUKCIA ZASTREŠENIA		DATUM 5.8.2021	STUPEŇ DPS
DETAIL G		Č. ZAKÁZKY 20/035	ČÍSLO VÝKRESU HV V05